



Diversidade biológica do solo da EPSTP

Os alunos que frequentam o Clube Ciência Viva recolheram amostras de solo em locais com características diferentes e analisaram a sua diversidade biológica.

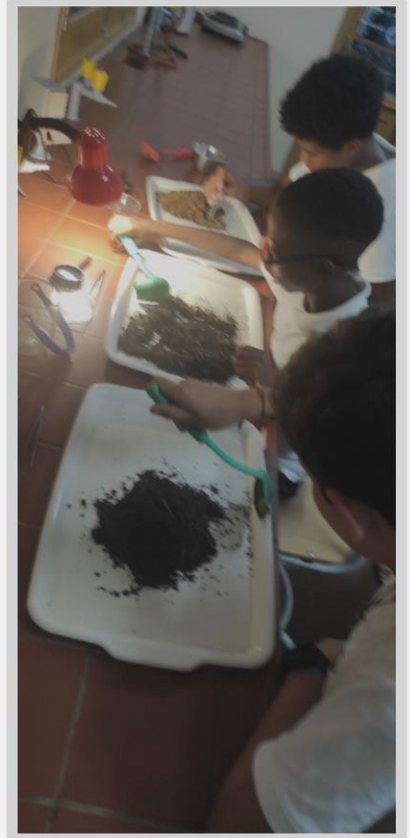


A fauna presente no solo pode ser classificada em função das dimensões dos animais que a constituem: a microfauna, a mesofauna e a macrofauna. Muitos destes organismos não são fáceis de observar, pois, além de pequenos, evitam a luz e rapidamente se enterram.

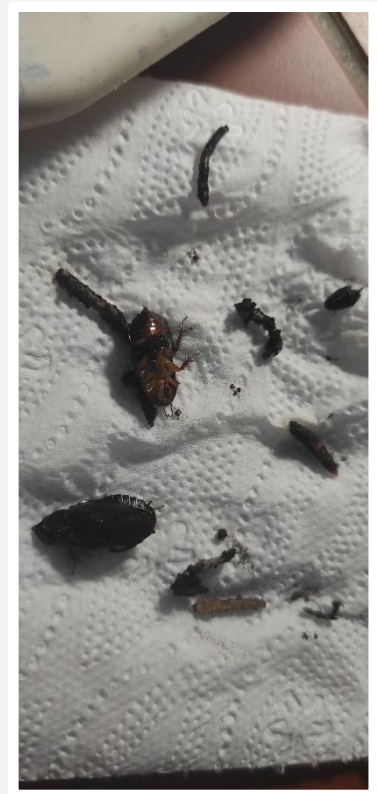




Os

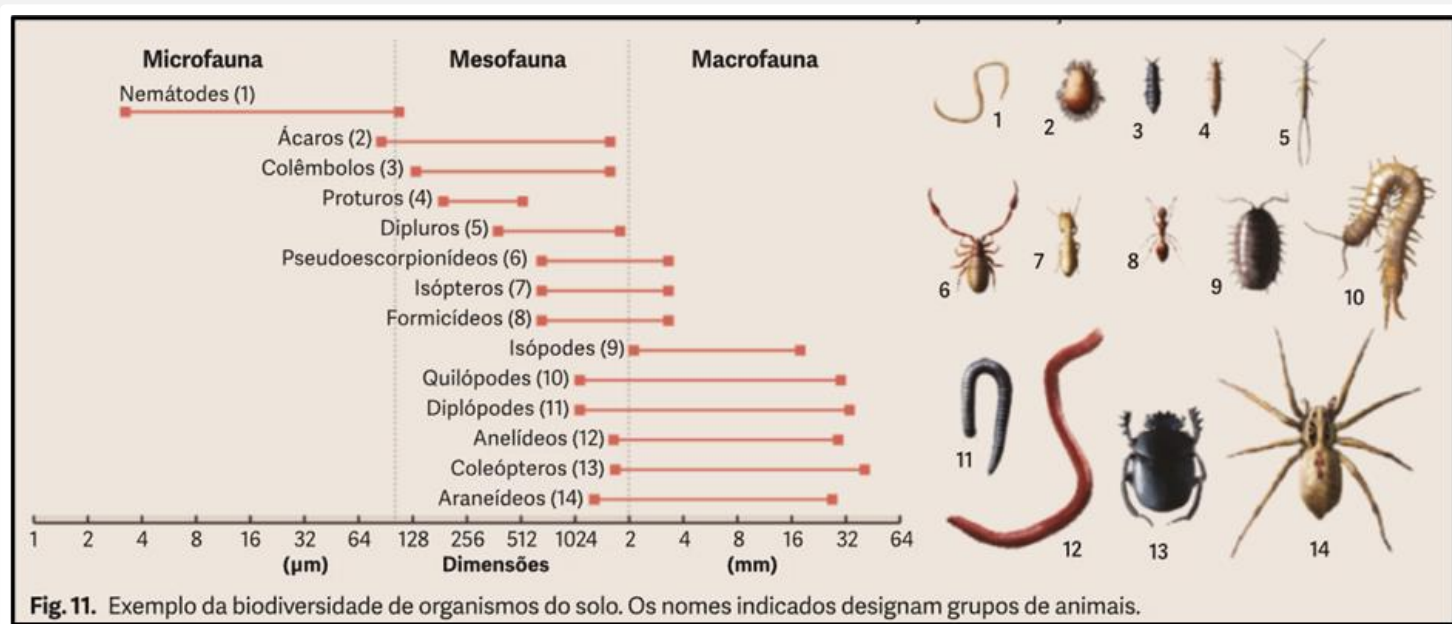


alunos encontraram essencialmente Anelídeos, Formicídeos, Nemátodos e Diplopódes.



diversidade de animais no solo-atividade

Microfauna	Meso fauna	Macro fauna
	nematódes (1)	diplopódes (2)
		diplopódes (2)
		formicidas (2)



A equipa Clube Ciência Viva